

Statie de betoane 45mc/h, SIMI mobil BSA 45, completa (inclusiv siloz 64tone) noua.

Statia se transporta cu 2 semiremorci standard de 13,60m.



Poza cu titlu orientativ

Prezentare generala :

Mixer beton tip Ring Pan SIMI MBV 1,125mc/0,75mc – 45mc/h.

Capacitate totala pt agregate : 4 compartimente x 10mc – 40mc;

Incarcare maxima a cantarului agregate – 2000kg;

Capacitate alimentare ciment prin snec – 35t/h

Incarcarea maxima a cantarului de ciment – 400kg;

Alimentare cu apa la presiune 4-6 bar pe conducta DN40;

Energie electrica necesara: 46kw ; / 380V/50hz;

Timp de mixare: conform DIN 1045 : 30secunde; - poate fi mari intre 30-180 secunde.

Precizia dozarii: conform DIN 1045 (EN206) garantata pt fiecare component.

Dozarea, depozitarea si instrumentele de masurare sunt concepute pt materiale cu dimensiuni de max. 32mm.

Descriere componente:

- Statia de betoane poate fi montata direct pe sol, pe suprafata pregatita in prealabil prin compactare. **Structura este solida**, conceputa pentru a prelua vibratiile din timpul functionarii, si este dimensionata pentru a fi transportata intr-o semiremorca standard de 13,60m.
- **Scara** pt acces platforma , latime 600mm, si balustrade.
- **Cantar electromecanic pt ciment** cantarire maxima 400kg, cu celule de cantarire, cutie de cabluri, cablu ce duce catre sistemul de control. Cutie de cantarire cu supapa tip fluture actionata electromecanic si vibrator. Origine: Flintec USA , produs in Germania.
- **Sistem de incarcare agregate tip skip basculabil**, cu cablu de actionare, motor electric 7,50 kW, frana, si protectie.
- **Sistem complet pt masurare apa**; contor apa, conducte si fittinguri. Sistemul de alimentare cu apa va fi asigurat de client conform desenului fundatiilor.

- **Compresor aer de debit** 230l/min, cu 2 cilindri, racit cu aer, motor electric de 3kW, rezervor de 150litri; contine si sistem de ungere si supapa de reducere a presiunii. Indicator pt presiune, supapa de inchidere automata si separator apa. Produs: GIS S.n.c Italia.

Buncare agregate

Tip in linie, de 40mc, cu 4 compartimente.

Catarire electromecanica tip banda , incarcare maxima 2000kg, antrenata de un motor electric 4kW, de lungime 8,75m, latime 650mm din cauciuc; Cauciuc de calitate EP400/3+4+2. Actionare pneumatic a pt 4usi limitatoare pt compartimente. Vibrator . Celule cantarire: Origine: Flintec USA , produs in Germania.

Banda transportoare este actionata de motor ATB-SEVER Austria recunoscute pentru fiabilitate.

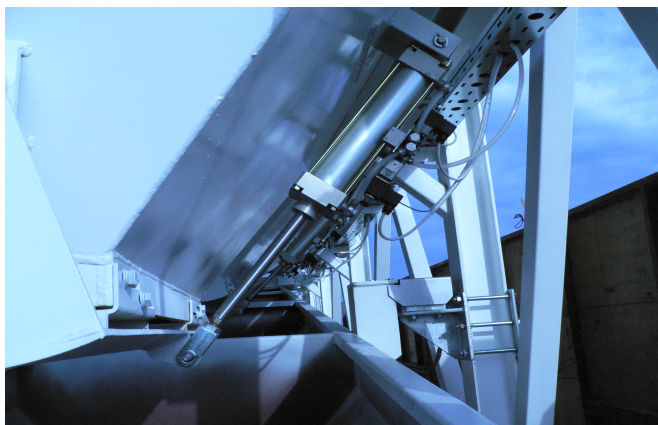
Distanta intre role este de 30 de cm pentru un contact mai bun intre banda si cuva de colectare si evitarea scurgerilor de materiale.



Sistemul de dozare agregate :

zavorul de dozare actionat pneumatic permite dozarea integrala si de finete. Zavoarele au grosimea de 6 mm .

Din program se stabileste proportia de dozare integral/finete pentru optimizarea timpului de executie .



Dozarea de finete se regleaza la randul ei prin deplasarea senzorului magnetic pe tija cilindrului pneumatic .

Dimensiunea gurii de descarcare poate fi reglata separat, mecanic, pentru a asigura curgerea optima specifica fiecarui tip de agregat in parte. Scurgerile de material sunt corectate automat de program asa incat eroarea dozarii este de sub 1% si foarte stabila in timp .

Mixer SIMI , tip Ring Pan MBV 1.125/0.75:

Motor actionare 30kW; Productie beton pe sarja : 0,75mc.

Fundul mixerului este echipat cu elemente de uzura din otel turnat de 12mm grosime.

Peretii laterati sunt placati cu elemente de uzura de 12mm grosime.

Elementele de uzura se pot roti fiind formate din doua piese.

Mixerul este golit printr-o usa comanda hidraulica. Aceasta usa este echipata si cu pompa hidraulica manuala pt descarcare in cazuri de urgenta.

Bratele mixerului si paletele sunt echipate cu sape din material dur de cea mai buna calitate.

Astfel grosimea placilor de uzura de pe mixer si sapele de mixare dau o perioada de utilizare cu mult peste medie .



Mixerul SIMI este produs din materiale de cea mai buna calitate,
Blindajul de uzura au grosimea de 12mm pe podea si 12 mm pe peretii laterali si duritatea de 450 HB.
Motorul este produs de grupul ATB SEVER Austria , producator de grupuri electrogene pentru hidrocentrale, platforme maritime etc.
Reductorul este produs de Strojna producator de componente si pentru Henkel, Gorenje, Unior .
Alimentarea cu apa se face prin conducte cu duze ce sunt integrate in mixer si prin distriutia jeturilor sub presiune contribuie la omogenizarea betonului



Mixerul are o constructie ingenioasa ,un randament ridicat si un consum de energie redus.

Disponerea sabelor de mixare si forma lor speciala asigura conditiile necesare pentru optimizarea mixarii betonului.

Sapele au duritatea de 650HB si permit rotirea pentru utilizare uniforma .

Aceste aspecte genereaza o mixare de calitate intr-un timp scurt- 30sec/ciclu dar si o durata medie de utilizare extinsa a elementelor de uzura.

Bratele de amestec sunt echipate cu arcuri de tensionare si amortizare .

Controlul statiei de betoane

Cabina de control in structura statiei

- O usa exteriora 100x200cm, cu blocare de siguranta, izolata termic; Obloane din plastic; Pregatita pt cablaje;
- Intarire podea pt tablou de control; Izolare a acoperisului; Podea acoperita cu PVC; Instalatie electrica si iluminare;

Panou de comanda cu automat programabil , controlat de calculator amplasat in cabina .

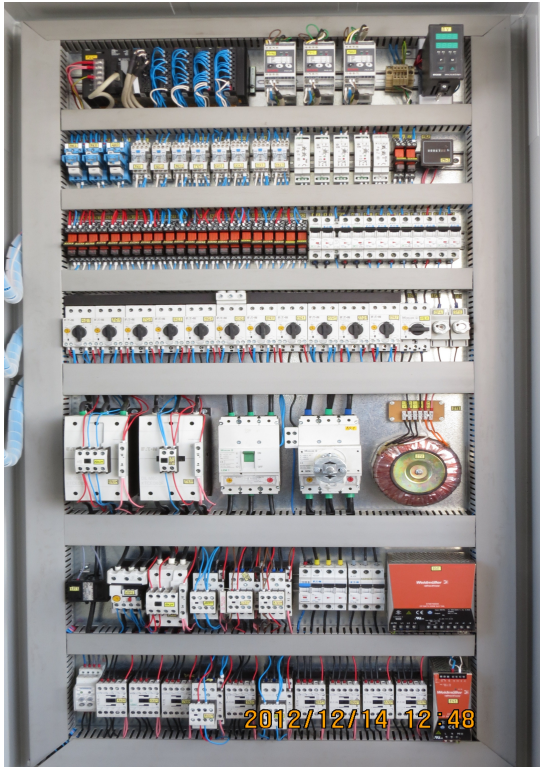
Specificatie:

- Program control si baza de date in limba romana. Control pentru 4 cantare : agregate, ciment, aditivi, apa .
- Memorie si baza de date pt retete beton, clienti, locatiile de livrare, pt autobetoniere , comenzile de beton;
- Statistica pt productie pe diverse criterii: productie, stocuri, livrari.
- Configuratie maxima sarja: 6 tipuri de agregate, 4 tipuri de ciment; 2 tipuri de apa; 4 tipuri de aditivi;
- Stabilizator de tensiune si imprimanta.
- Instalatia electrica este dotata cu cuple rapide pt a usura montarea si demontarea statiei in situatia cand se doreste relocarea acesteia.



Control prin calculator si afisare pe doua monitoare: unul pt operarea propriu-zisa si unul pt baza de date

Programul efectueaza cicluri automate dar permite si interventia manuala pentru diverse corectii. Pot fi executate cicluri manuale, si pentru verificare, actionarea manuala a tuturor elementelor statiei.



Automatizarea de cea mai inalta clasa este realizata cu cele mai bune componente existente produse in Germania, Japonia si Statele Unite.

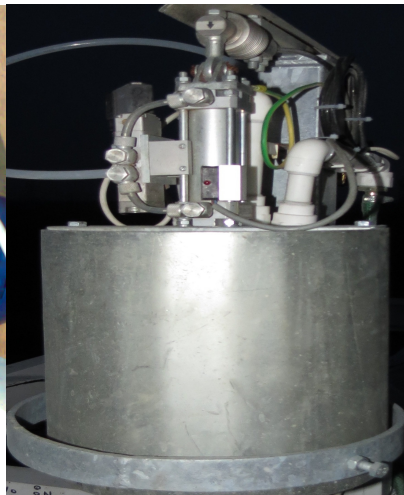
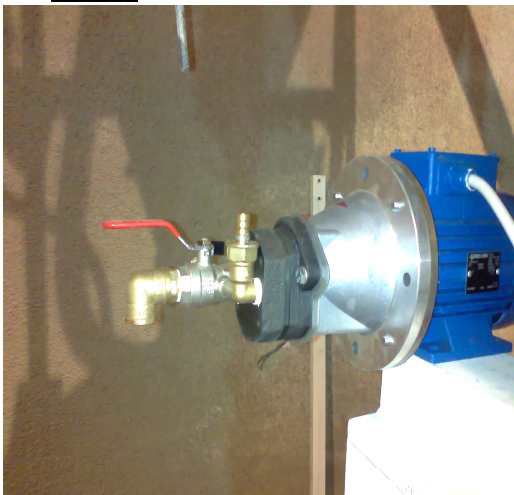
Tablou electric fiabil, usor de verificat, intuitiv, structurat pe ramuri ce faciliteaza identificarea elementelor de la automatul programabil OMRON, sigurantе, control, actionari si elemente active.

Celulele de cantarire FLINTEC (SUA) lucreaza cu numaratoare FLINTEC originale, de mare precizie furnizand informatii stabile unitatii centrale PLC OMRON (Japonia).

Contactoarele si comutatoarele Moeller – Eaton au cea mai lunga si mai sigura perioada de functionare.

Proiectarea tabloului de automatizare asigura protectia la greseli de operare, variatii ale curentului electric in tensiune sau frecventa.

Aditivi



Sistem dozare doi aditivi.

Tip cu cantarire. Doua pompe cu roti dintate, pt doua tipuri de aditivi.

Supape unisens pt fiecare tip de lichid;

Sistem de spalare.

Furtunuri speciale pt transport subst chim.;

Display analog pt indicare raport;
Energie electrica necesara 400V, 2kW.

Pompa aditivi: Würschum Germania.

Depozitare si alimentare ciment



- Snec transport ciment L- 10,5 m – 1bc; cu fereastră de curățare ;
- Filtre praf de evacuare din Polipropilena PO 13,- 1bc;
- Sistem aerare siloz.-1bc;
- Sistem măsurare nivel. – 1bc;
- Supape fluture manual a– 1bc;
- Siloz depozitare ciment 64tone – 1bc;

Mentiuni:

- Toate sistemele de cântărire și control sunt omologate EU. Stațiile de betoane SIMI sunt omologate TUV, CE, ISO. Clasa de precizie celule de cântărire este C3.
- Oțelul din care sunt confecționate stațiile SIMI este produs de „US Steel” SUA, ce deține producția de oțel din Serbia.
- Stație de betoane este nouă, de concepție modernă, de ultimă generație și corespunde normelor europene de siguranță, zgomot și emisii poluate.

Tel. contact: 0746204040