

Statie de betoane semi - mobila 120mc/h , **Simi BSA120 HLST , 4x35**, noua – completa;



**Performante(rezumat):**

Performanta mixer beton tip MBH3.75/2,50 cu doi arbori – 120mc/h.

Capacitate totala pt agregate : 4x 35mc – 140mc;

Nr. Compartimente agregate: 4bc;

Capacitate alimentare prin snec – 80t/h

Incarcare maxima a cantarului – 5000kg;

Incarcarea maxima a cantarului de ciment – 1000kg;

Capacitate cantarire apa – 600litri

Presiune apa necesara – 3,5 bar;

Diametru conducta apa – DN60;

Inaltime maxima :4m;

Energie electrica necesara: 127kw;

Voltaj / frecventa necesara: 400V/50hz;

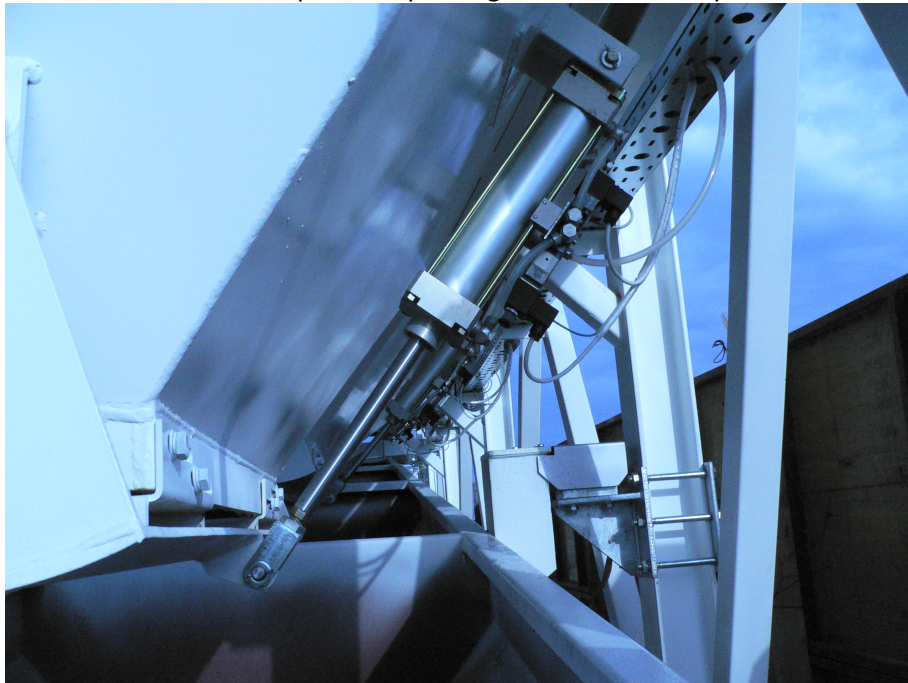
Timpul de mixare conform DIN1045 este de 30secunde.

Precizia dozajului conform DIN1045 EN206 garantata pt fiecare component.

**Descriere componente:**

- Suport structura, include platforma mixerului si sinele skipului. Contine si balustrade de protectie. Statia de betoane este montata pe postament de beton de 200mm inaltime.
- Scara pt acces platform , latime 800mm, si balustrade.
- Cantar electromecanic pt ciment, cantarire maxima 1000kg, cu cellule de cantarire, cutie de cabluri, cablu ce duce catre sistemul de control. Cutie de cantarire cu supapa tip fluture actionata electromecanic si vibrator. Origine: Flintec USA , produs in Germania.
- Sistem de incarcare agregate tip skip basculabil, cu cablu de actionare, motor electric 30 kW, protejat. Viteza skip 1,31m/s.
- Sistem complet pt masurare apa; cantar apa cu sensor de 600l, supape pneumatice, conducte si fittinguri. Sistemul de alimentare cu apa va fi asigurat de client conform desenului fundatiilor. Origine: Flintec USA , produs in Germania.

- Compresor de debit 600l/min, cu 2 cilindri, racit cu aer, motor electric de 5,5kW, rezervor de 270litri; contine si sistem de ungere si supapa de reducere a presiunii. Indicator pt presiune, supapa de inchidere automata si separator apa. Origine: GIS S.n.c Italy.



*Sistem pneumatic cu pistoane ce permit deschiderea in trepte asigurand dozarea fina a agregatelor*

**Mixer SIMI , tip cu doua axe MBH 3.75/2,50:**

Motor actioare 2 x 37kW; Productie beton compact pe sarja : 2,50mc.

Mixerul este pozitionat pe platforma support. Fundul mixerului este echipat cu elemente de uzura din otel turnat de 16mm grosime. Peretii laterali sunt placati cu elemente de uzura de 12mm grosime.

Bratele de amestecare sunt din otel turnat rezistent la uzura, prinse de axele hexagonale ale mixerului, prin camasi formate din doua parti. Pozitia bratelor este de asa natura, incat sa creeze o spiral cu scopul maririi efectului de amestecare. Paletel de amestecare sunt din otel turnat rezistent la uzura atasate prin suruburi de brate. Alimentarea cu apa a mixerului se face prin doua conducte pozitionare superior pentru a asigura un amestec eficient. Mixerul este golit printr-o usa comanda hidraulica.

Aceasta usa este echipata si cu pompa hidraulica manuala pt descarcare in cazuri de urgent. Protectia mixerului este configurata pentru a se asigura un acces usor pt service si curatire.

- Gura de descarcare este din otel de 6mm grosime cu terminatie din cauciuc..





*Mixer robust echipat cu elemente de uzura de mare rezistenta*

### **Controlul statiei de betoane**

Cablajul complet al statiei de la motoarele de actionare , de la senzori de pozitie, intrerupatoare , supape , etc., inclusive iluminarea traseului autobetonierei, duc catre o cutie terminala.

Calculatorul este instalat in cabina de comanda a statiei.

Panou de comanda cu microprocessor , controlat de calculator.

Specificatie:

- 4 cantariri;
- Memorie pt retete beton;
- Memorie pt client;
- Memorie pt locuri;
- Memorie pt autobetoniere;
- Memorie pt comenzi;
- Memorie pt baza de date cu 200 de cereri;
- Statistica pt productie (mc);
- Interfata pt imprimanta.

Configuratie sarja:

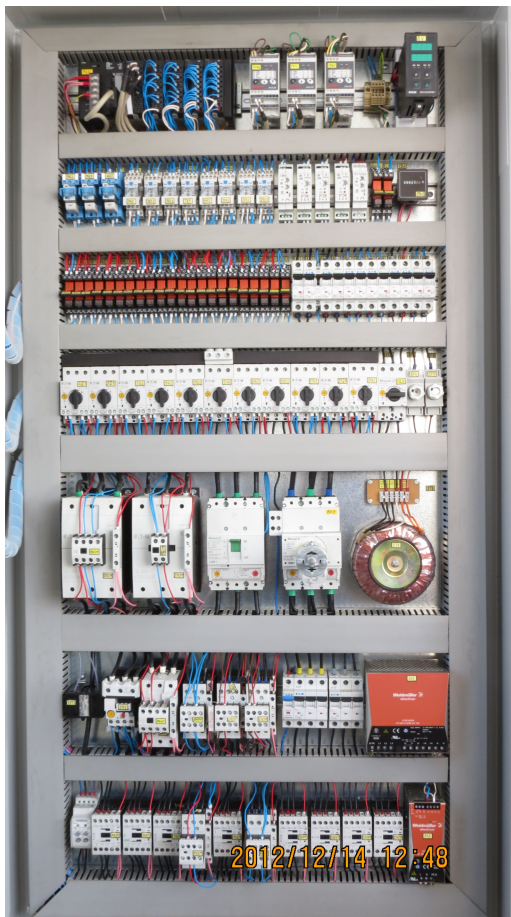
- Pana la 6 tipuri de aggregate;
- Pana la 4 tipuri de ciment;
- Pana al 2 tipuri de apa;
- Pana la 4 tipuri de aditivi;

Protocol in limba Romana.

Origine: PLC: Omron Japan; contactori: Möller-Germany



*Control prin calculator si doua monitoare: unul pt operarea propriuzisa si unul pt baza de date*



*Tablou electric usor de verificat; componente de calitate, produse in Germania, Japonia si SUA*

**Cabina de control pe sol (4000x2400x2800):**

- O usa exteriora 100x200cm, cu blocare de siguranta, izolata termic;
- Obloane din plastic;
- Pregatita pt cablaje;
- Intarire podea pt tablou de control;
- Izolare a acoperisului;
- Podea acoperita cu PVC;
- Instalatie electrica si iluminare;

**Buncare agregate**

Tip in linie, de 140mc, cu 4 compartimente.

Catarire electromecanica tip banda , incarcare maxima 5000kg, antrenata de un motor electric 22kW, de lungime 19m, latime 1000mm din cauciuc; Cauciuc de calitate EP400/3+4+2. Actionare pneumatic pt 8 usi limitatoare pt compartimente. 2 x Vibrator . Celule cantarire: Origine: Flintec USA , made in Germany.



**Sistem dozare aditivi.**



- Doua pompe cu roti dintate;
- Supape unisens pt fiecare tip de lichid;
- Furtunuri speciale pt transport;
- Display analog pt indicare raport;

Tel. contact 0746.204040