

Pompa de beton KCP 27Z120 cu brat in 4 elemente deschidere in Z, de 27m, montata pe autosasiu, noua.



Poza cu titlu orientativ

Date tehnice pompa beton:

Debit maxim beton: 120mc/h

Presiune maxima beton: 63bar

Ciclu pompa: 30/min

Cilindru conveyor: 230X1400

Presiune hidraulica maxima: 350bar

Tip cu valva „S” Ø200×Ø180

Pompa hidraulica Rexroth A11VLO190

Capacitate buncar : 0.6 mc

Diametru iesire din buncar : 7”

Dimensiune agregate maxima de pompare: 40mm

Sistem control pompare : hidraulic cu posibilitate de comenzi manuale in caz de urgenta.

Brat distribuitor Z 27.4 DN125

Brat din 4 elemente cu deschidere in Z

Intindere orizontala: 26,3m

Intindere verticala: 22,3m

Control proportional al miscarii bratelor

Gama oscilare: 370 grade

Rotatie primul element: 91grade

Rotatie al doilea element: 180 grade

Rotatie al treilea element: 240 grade

Rotatie al patrulea element: 245 grade

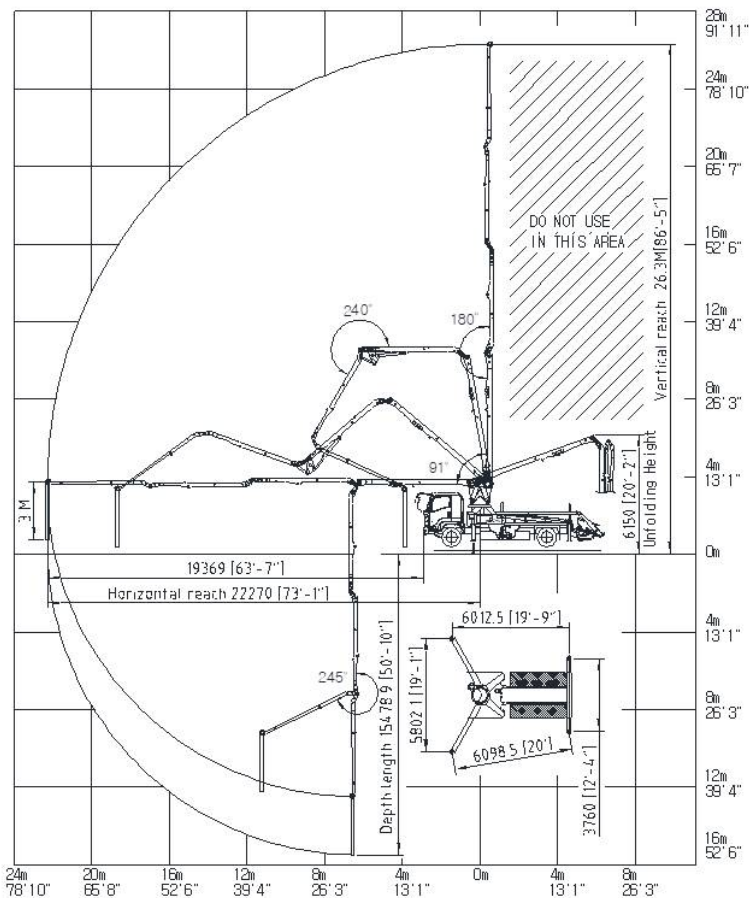
Suporti sprijin fata hidraulici: 5,80m

Suporti sprijin spate hidraulici : 3,80m

Diametru conducta beton: 125mm

Viteza rotatie : 0.3 rot/min

Lungime furtun capat: 3m



Echipament si accesorii

Echipament standard:

Panou de comanda stationar

Agitator

Cutie accesorii

Suport pt ciocan si mistrie pe buncar

Sistem curatare DN 120 si 2 bile de cauciuc

Cutie scule

4 Placi suport cu bratari prindere

Pompa apa 20bar cu furtun si duza

Telecomanda radio si comanda prin cablu de rezerva

Spot pt luminarea buncarului

Ungere centralizata automata pentru sistemul de pompare.

Control de siguranta pt agitator

Acoperire buncar

Buncar cu vibrator

Oprire de urgenta

Claxon in suport spate buncar

Bare antiimpanare

Lampi marcare laterale

Vibrator pe buncar

Autosasiu Mercedes Benz Arocs 18.33, 4x2, nou

Motor : 330cp

Cutie de viteze : manuala ZF

Cabina de zi tip M cu doua ferestre
Aer conditionat
Nivel zgomot: 80 dB (92/97EWG)
Admisie aer cu filtru de aer uscat si pre-separator
Diferential blocabil
Bara de protecție din oțel în trei părți
Inchidere centralizata
Parasolar
Scaun sofer confort cu suspensie aer

Avantajele pompelor de beton KCP:

- Unitate de pompare în circuit deschis, cu control hidraulic, de o mare fiabilitate, foarte prietenoasa cu utilizatorul;
- Linia de turnare cu foarte putine coturi, ceea ce permite o turnare foarte lina si eficienta;
- Posibilitatea de a actiona manual toate comenzile in caz de urgenta;
- Cale de sprijin de dimensiuni mici dar optim proiectate pentru o stabilitate maxima.

Bogdan Jora
0746204040