

**Pompa de beton KCP 37ZX5150 cu brat in 5 elemente deschidere in Z, de 37m, montata pe autosasiu, noua.**



Poza cu titlu orientativ

**Date tehnice pompa beton:**

**Debit maxim beton:** 150mc/h

**Presiune maxima beton:** 63bar

**Ciclu pompa:** 34/min

Cilindru conveior: 230X1800

Presiune hidraulica maxima: 350bar

Tip cu valva „S”

Pompa hidraulica Rexroth A11VLO260

Capacitare buncar : 0.6 mc

Diametru iesire din buncar : 7”

Rezervor apa: 450 litri

Dimensiune agregate maima de pompare: 40mm

Sistem control pompare : hidraulic cu posibilitate de comenzi manuale in caz de urgenta.

**Brat distribuitor Z 37.5 DN125**

Brat din 5 elemente cu deschidere in Z

Intindere orizontala: 32,1m

Intindere verticala: 36,3m

Control proportional al miscarii bratelor

Gama oscilare: 370 grade

Rotatie primul element: 93grade

Rotatie al doilea element: 180 grade

Rotatie al treilea element: 225 grade

Rotatie al patrulea element:180 grade

Rotatie al cincilea element:245 grade

Suporti sprijin fata hidraulici: 5,60m

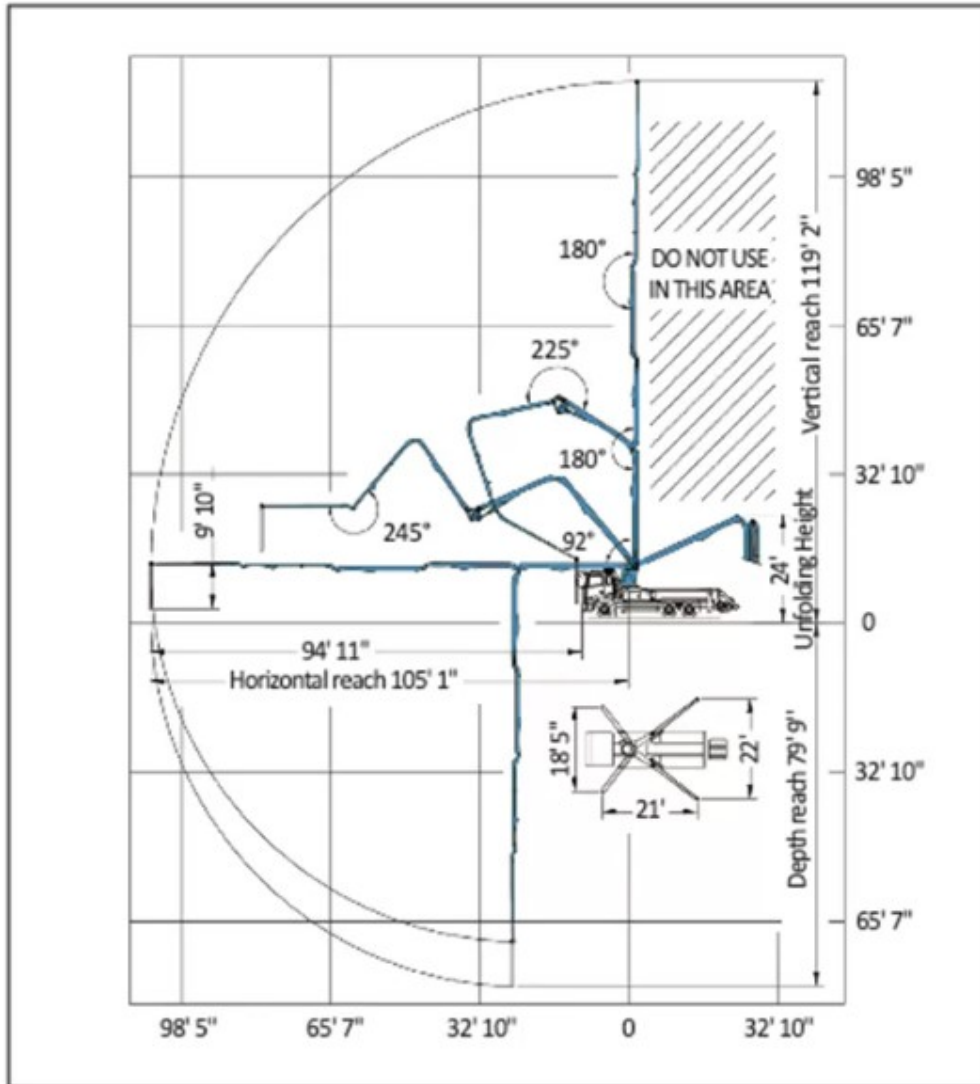
Suporti sprijin spate hidraulici : 6,70m

Diametru conducta beton: 125mm

Viteza rotatie : 0.3 rot/min

Lungime furtun capat: 3m

## Working diagram



### Echipament si accesorii

*Echipament standard:*

Panou de comanda stationar

Agitator

Cutie accesorii

Suport pt ciocan si mistrie pe buncar

Sistem curatare DN 120 si 2 bile de cauciuc

Cutie scule

4 Placi suport cu bratari prindere

Pompa apa 20bar cu furtun si duza

Telecomanda radio si comanda prin cablu de rezerva

Spot pt lumina buncarului

Ungere centralizata automata pentru sistemul de pompare.

Control de siguranta pt agitator

Acoperire buncar  
Buncar cu vibrator  
Oprire de urgenta  
Claxon in suport spate buncar  
Bare antiimpanare  
Lampi marcare laterale  
Vibrator pe buncar

**Autosasiu Mercedes Benz Arocs 26.42, 6x4, nou**

Motor : 420cp  
Cutie de viteze : manuala ZF  
Anvelope: axa fata 315/80 R22,5 , axa spate 315/80 R 22,5  
Sarcina maxima : axa fata 7500kg - axa spate 9500 kg  
Ampatament 1500+4500+1350 mm  
Cabina de zi tip M cu doua ferestre  
Aer conditionat  
Nivel zgomot: 80 dB (92/97EWG)  
Admisie aer cu filtru de aer uscat si pre-separator  
Diferential blocabil  
Bara de protectie din oțel în trei părți  
Inchidere centralizata  
Parasolar  
Scaun sofer confort cu suspensie aer

**Avantajele pompelor de beton KCP:**

- Unitate de pompare în circuit deschis, cu control hidraulic, de o mare fiabilitate, foarte prietenoasa cu utilizatorul;
- Linia de turnare cu foarte putine coturi, ceea ce permite o turnare foarte lina si eficienta;
- Posibilitatea de a actiona manual toate comenzile in caz de urgenta;
- Cale de sprijin de dimensiuni mici dar optim proiectate pentru o stabilitate maxima.

Bogdan Jora  
0746204040