

Pompa de beton KCP43ZX5170 cu brat in 5 elemente deschidere in Z, de 43m, montata pe autosasiu, noua.



Poza cu titlu orientativ

Date tehnice pompa beton:

Debit maxim beton: 170mc/h

Presiune maxima beton: 87bar

Ciclu pompa: 33/min

Cilindru conveior: 230X2100

Presiune hidraulica maxima: 350bar

Tip cu valva „S”

Pompa hidraulica Rexroth A20VLO190

Capacitare buncar : 0.6 mc

Diametru iesire din buncar : 7”

Rezervor apa: 450 litri

Dimensiune agregate maxima de pompare: 40mm

Sistem control pompare : hidraulic cu posibilitate de comenzi manuale in caz de urgenta.

Brat distribuitor Z, 43 Z5 DN125

Brat din 5 elemente cu deschidere in Z

Intindere orizontala: 42,2m

Intindere verticala: 40,0m

Control proportional al miscarii bratelor

Gama oscilare: 370 grade

Rotatie primul element: 92grade

Rotatie al doilea element: 180 grade

Rotatie al treilea element: 225 grade

Rotatie al patrulea element:180 grade

Rotatie al cincilea element:210 grade

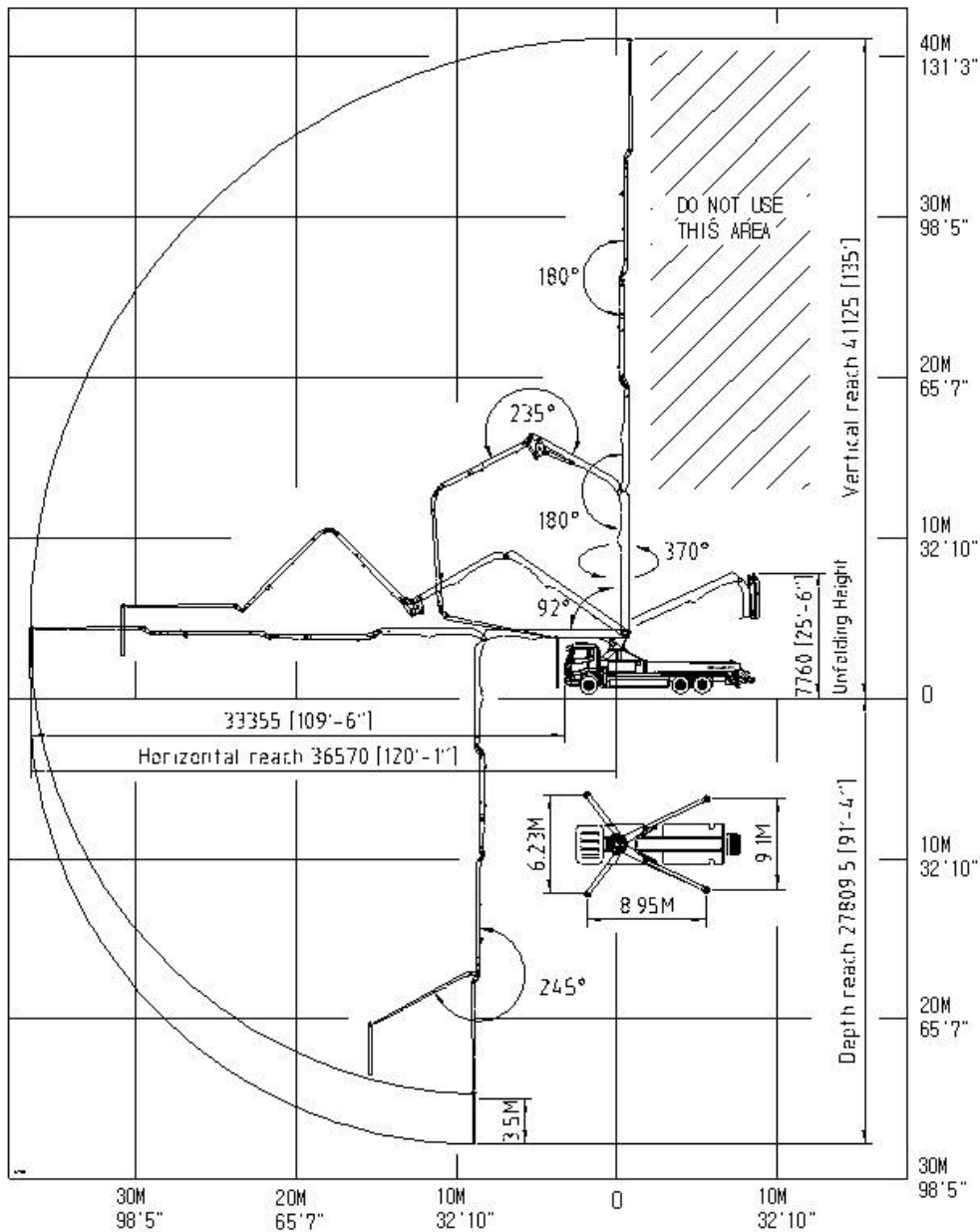
Suporti sprijin fata hidraulici: 8,80m

Suporti sprijin spate hidraulici : 9,50m

Diametru conducta beton: 125mm

Viteza rotatie : 0.3 rot/min

Lungime furtun capat: 3.5m



Echipament si accesorii

Echipament standard:

- Panou de comanda stationar
- Agitator
- Cutie accesorii
- Suport pt ciocan si mistrie pe buncar
- Sistem curatare DN 120 si 2 bile de cauciuc
- Cutie scule
- 4 Placi suport cu bratari prindere
- Pompa apa 20bar cu furtun si duza
- Telecomanda radio si comanda prin cablu de rezerva
- Spot pt luminarea buncarului

Ungere centralizata automata pentru sistemul de pompare.
Control de siguranta pt agitator
Acoperire buncar
Buncar cu vibrator
Oprire de urgenta
Claxon in suport spate buncar
Bare antiimpanare
Lampi marcare laterale
Vibrator pe buncar

Autosasiu Mercedes Benz Arocs 41.46, 8x4, nou

Motor : 460cp
Cutie de viteze : manuala ZF
Cabina de zi tip M cu doua ferestre
Aer conditionat
Nivel zgomot: 80 dB (92/97EWG)
Admisie aer cu filtru de aer uscat si pre-separator
Diferential blocabil
Bara de protectie din oțel în trei părți
Inchidere centralizata
Parasolar
Scaun sofer confort cu suspensie aer

Avantajele pompelor de beton KCP:

- Unitate de pompare în circuit deschis, cu control hidraulic, de o mare fiabilitate, foarte prietenoasa cu utilizatorul;
- Linia de turnare cu foarte putine coturi, ceea ce permite o turnare foarte lina si eficienta;
- Posibilitatea de a actiona manual toate comenzile in caz de urgenta;
- Cale de sprijin de dimensiuni mici dar optim proiectate pentru o stabilitate maxima.

Bogdan Jora
0746204040