

SC AUTORAV WERK SRL  
RO29016536, J27/617/2011, tel:0233/220330  
Piatra Neamt, Romania

**Pompa de beton Hyundai Everdigm ECP51RZ cu brat in 5 elemente deschidere in RZ, de 51m, noua.**



Poza cu titlu orientativ

**Date tehnice pompa beton:**

**Debit maxim beton:** 160mc/h

**Presiune maxima beton:** 85bar

**Ciclu pompa:** 30/min

Cilindru conveior: 230X2100

Presiune hidraulica maxima: 350bar

Tip cu valva „S”

Control proportional al pomparii

Capacitare buncar : 600litri

Diametru iesire din buncar : 7”

Actionare pompe hidraulice prin cutie transfer tip Stiebel

Sistem hidraulic inchis, Free Flow Hydraulic.

**Brat distribuitor 51RZ in 5 elemente**

Brat din 5 elemente cu deschidere in Z

Intindere orizontala: 50.4m

Intindere verticala: 45.2m

Control proportional al miscarii bratelor

Gama oscilare: 360 grade

Suporti sprijin fata hidraulici: 8.9m

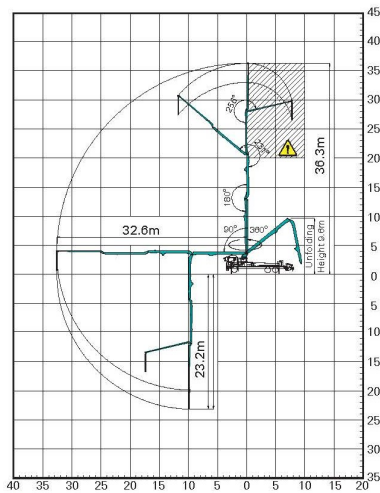
Suporti sprijin spate hidraulici : 11.0m

Diametru conducta beton: 125mm

Viteza rotatie : 0.3 rot/min

Lungime furtun capat: 4m

WORKING RANGE



### Echipament si accesorii

Agitator

Cutie accesorii

Suport pt ciocan si mistrie pe buncar

Sistem curatare DN 120 si 2 bile de cauciuc

Cutie scule

4 Placi suport cu bratari prindere

Pompa apa 20bar cu furtun si duza

Telecomanda radio si comanda prin cablu de rezerva

Spot pt luminarea buncarului

Ungere centralizata automata pentru sistemul de pompare.

Control de siguranta pt agitator

Acoperire buncar

Buncar cu vibrator

Oprire de urgenta

Claxon in suport spate buncar

Bare antiimpanare

Lampi marcare laterale

Vibrator pe buncar

### Autosasiu Mercede Benz 10x4 (sau alt sasiu similar), nou

Motor : 460cp

Cutie de viteze : manuala ZF 16 S 223 OD

Anvelope: axa fata 315/80 R22,5 , axa spate 315/80 R 22,5

Sarcina maxima : axa fata 7500kg - axa spate 9500 kg

Ampatament 1795+2505+1400 mm

Cabina de zi tip M cu doua ferestre

Aer conditionat

Nivel zgomot: 80 dB (92/97EWG)

Admisie aer cu filtru de aer uscat si pre-separator

Diferential blocabil

Rezervor combustibil 300l in partea stanga si rezervor 35l AdBlue

Bara de protectie din otel in trei parti

Frane cu disc fata si spate  
Inchidere centralizata  
Parasolar  
Scaun sofer confort cu suspensie aer

**Avantajele pompelor de beton Hyundai Everdigm:**

Uleiul circula în circuit închis de la pompa Rexroth la cilindrii hidraulici și se întoarce direct la pompă, ceea ce permite o performanță și o eficiență mai mari.

Sistemul inteligent de control schimbă direcția fluxului de ulei, permițând uleiului să curgă liber fără a trece prin supape inutile.

Returnarea directă a uleiului la pompă previne contaminarea sistemului hidraulic.

Nu sunt necesare blocuri complicate de supape direcționale, permițând o întreținere simplă și ușoară.

Cu stima,  
Bogdan Jora  
0746204040